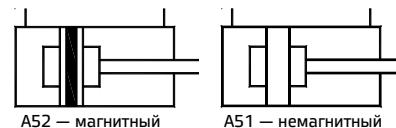


Пневматический цилиндр

• Серия A51, A52



Пневматические цилиндры двойного действия (Ø8 и 10 мм)

Согласно требованиям стандартов ISO 6432 / CETOP RP52P

Особенности

- Эластомерный демпфер на обоих концах
- Большой выбор креплений.
- Низкое трение.
- Длительный срок службы.



Технические характеристики

Диаметр поршня Ø (мм)	8*	10
Стандартная длина хода** (мм)	10, 25, 40, 50, 80, 100	
Рабочая среда	Сжатый фильтрованный воздух, воздушно-масляная смесь	
Рабочее давление	0,5–10 бар	
Температура среды	5–60° C	
Материалы конструкции	Алюминий, латунь, нитрил, полиуретан, сталь, ацеталь	
Виды монтажа	Монтаж на передней лапе, монтаж на двух лапах, передний фланец, задний фланец, передняя цапфа, задняя цапфа	
Принадлежности	Опора угловая, вилка штока	

* Для Ø8 мм магнитные цилиндры не предусмотрены.

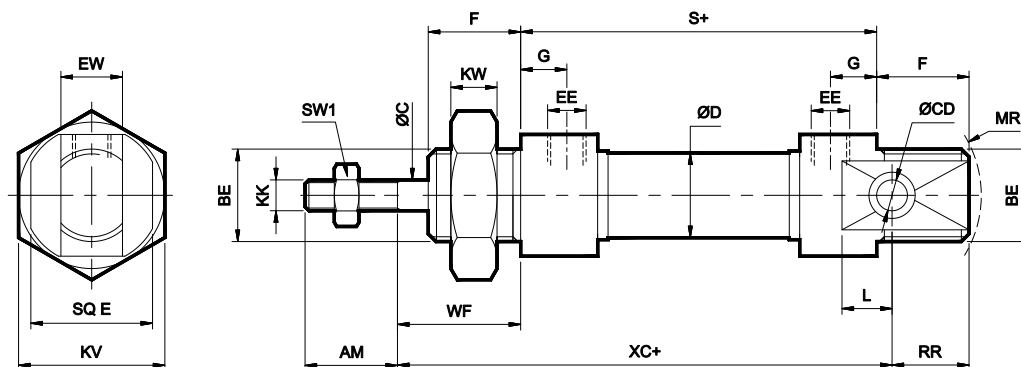
** Для получения информации о цилиндрах с нестандартными или удлиненными штоками обращайтесь к своему менеджеру.

Усилие на штоке (сила в Н: 1 Н = 0,1 кгс)

Диаметр поршня Ø (в мм)	Ø штока (в мм)		Рабочее давление в бар								
			2	3	4	5	6	7	8	9	10
8	4	Выдвижение	9	13	18	22	27	31	36	40	45
		Втягивание	6	10	13	16	20	23	27	30	33
10	4	Выдвижение	14	21	28	35	42	49	56	63	70
		Втягивание	11	17	23	29	35	41	47	53	59

(Вышеуказанные значения приведены с учетом потери на трение)

Базовый цилиндр



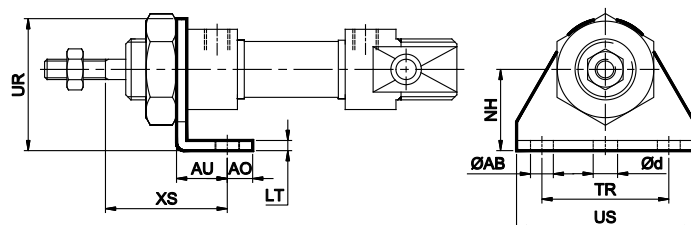
+ Добавить ход

Диаметр поршня Ø	MR	BE	F	CD H9	RR	L	G	EE	S ±0,5	KW	C	SW1	KK	AM	WF ±1,2	XC ±1	EW d13	KV	SQ E	Допуск хода	
																				10–100	125–300
8	12	M12x1,25	12	4	10	6,5	6	M5x0,8	46	6	4	7	M4x0,7	12	16	64	8	19	16	+ 1,5	+ 2,5
10	12	M12x1,25	12	4	10	6,5	6	M5x0,8	46	6	4	7	M4x0,7	12	16	64	8	19	16	+ 0	+ 0

Пневматический цилиндр • Серия A51, A52

Виды монтажа пневмоцилиндра серии A51

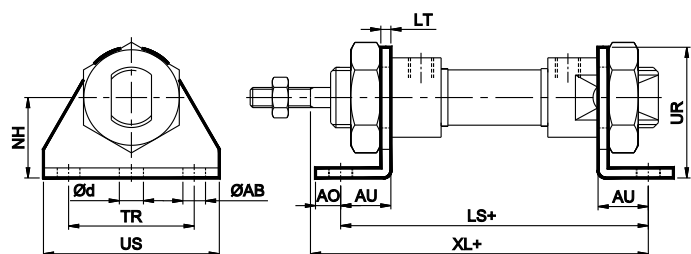
Монтаж на передней лапе



Диаметр поршня Ø	LT	AU	AO	d*	XS ±1,4	NH ±0,3	TR Js14	US	AB H13	UR	Код для заказа
8	2	10	5	3,8	24	16	25	35	4,5	26	ML012
10	2	10	5	3,8	24	16	25	35	4,5	26	ML012

* Подходит для рассверловки

Монтаж на двух лапах

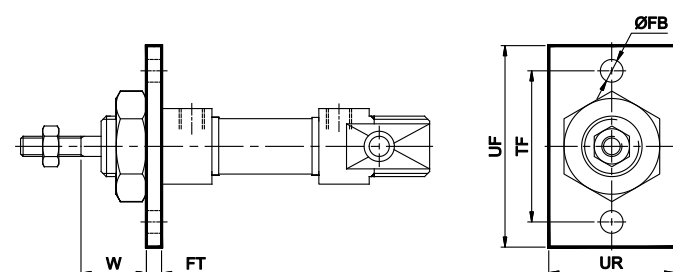


+ Добавить ход

Диаметр поршня Ø	UR	AB H13	TR Js14	NH ±0,3	AO	AU	d*	LT	US	LS ±0,7	XL ±1,2	Код для заказа
8	26	4,5	25	16	5	10	3,8	2	35	66	72	MS012
10	26	4,5	25	16	5	10	3,8	2	35	66	72	MS012

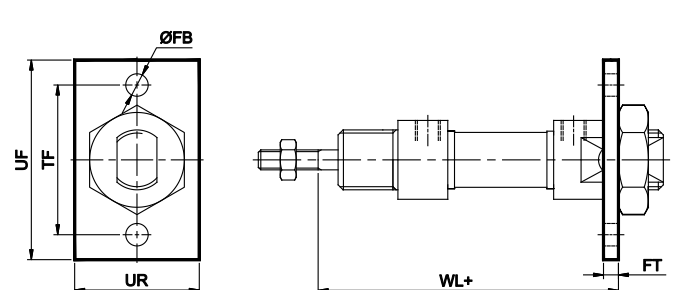
* Подходит для рассверловки

Передний фланец



Диаметр поршня Ø	TF Js14	UF	UR	FB H13	FT	W ±1,4	Код для заказа
8	30	40	25	4,5	3	13	MF012
10	30	40	25	4,5	3	13	MF012

Задний фланец

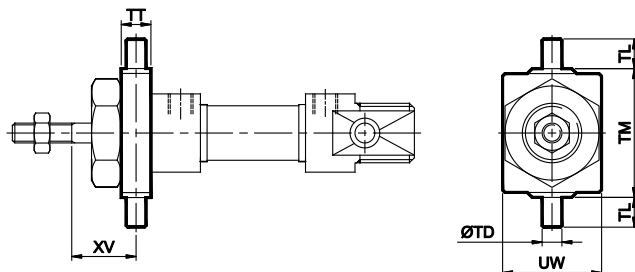


+ Добавить ход

Диаметр поршня Ø	TF Js14	UF	UR	FB H13	FT	WL ±1,2	Код для заказа
8	30	40	25	4,5	3	65	MF012
10	30	40	25	4,5	3	65	MF012

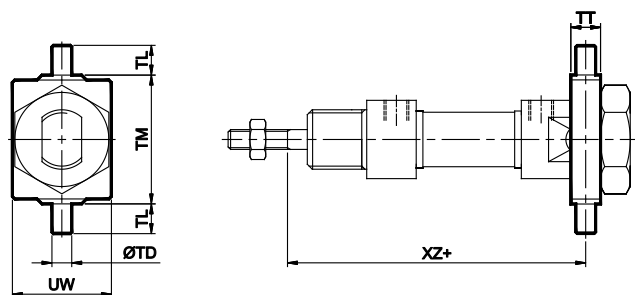
Пневматический цилиндр • Серия А51, А52

Передняя цапфа



Диаметр поршня Ø	TM h14	UW	TD e9	TT	XV ±1,4	TL h14	Код для заказа
8	26	20	4	6	13	6	MT012
10	26	20	4	6	13	6	MT012

Задняя цапфа

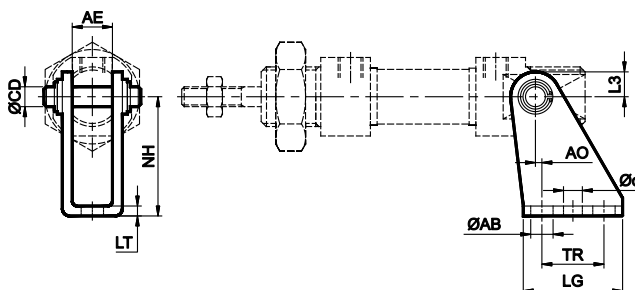


+ Добавить ход

Диаметр поршня Ø	TM h14	UW	TD e9	TT	XZ ±1,2	TL h14	Код для заказа
8	26	20	4	6	65	6	MT012
10	26	20	4	6	65	6	MT012

Принадлежности для пневмоцилиндра серии А51

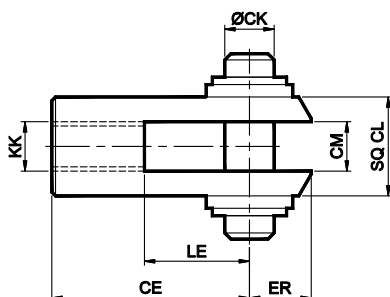
Опора угловая (СЕТОР - RP 107 P)



Диаметр поршня Ø	AE	AB H13	LT	NH	L3	CD e8	d*	TR Js14	LG	AO	Код для заказа
8	8,1	4,5	2	24	5	4	3,8	12,5	20	1,3	AA012
10	8,1	4,5	2	24	5	4	3,8	12,5	20	1,3	AA012

* Подходит для рассверловки

Вилка штока (ISO 8140)




Диаметр поршня Ø	KK	LE	CM B12	CE	CK e8	CL	ER	Код для заказа
8	M4x0,7	8	4	16	4	8	5	AF004
10	M4x0,7	8	4	16	4	8	5	AF004

4 Пневматические приводы

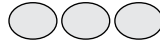
Пневматический цилиндр • Серия A51, A52

Порядок заказа


A




Модель	
51	Стандарт. цилиндр
52	Магнитн. цилиндр



Поршень, Ø (мм)	
008	- Ø8
010	- Ø10



Ход (мм)	
010	- 10
025	- 25
040	- 40
050	- 50
080	- 80
100	- 100



Виды монтажа	
O	- стандартный
L	- монт.на передн.лапе
D	- монт. на двух лапах
F	- передний фланец
R	- задний фланец
M	- передняя цапфа
N	- задняя цапфа

* для Ø8 мм магнитные цилиндры не предусмотрены

* для Ø8 мм магнитные цилиндры не предусмотрены

Пример:

Код для заказа стандартного цилиндра с отверстием диам. 10 мм, ходом 50 мм с монтажом на двух лапах: A51 010 050 D.

Примечание

При заказе цилиндра поршнем Ø 10 мм, ходом 50 мм будет поставлен базовый цилиндр A51 010 050 O.

Для повторного заказа при указании данных с шильдика цилиндра отдельно указывайте способ монтажа.

При заказе принадлежностей указывайте коды деталей из соответствующих таблиц.

При отдельном заказе монтажных комплектов (если они требуются отдельно) необходимо использовать указанные ниже коды для заказа.

Диаметр поршня Ø	Монтаж на передней лапе	Монтаж на двух лапах	Фланец (передний или задний)	Цапфа (передняя или задняя)
				
008	ML012	MS012	MF012	MT012
010	ML012	MS012	MF012	MT012

Для получения информации об особых требованиях к цилиндрам или иной дополнительной информации обращайтесь к своему менеджеру.