

10 Картриджные клапаны SAE8-SAE10

Катушки 30 мм

C30 COILS ø13 мм – 18 Вт; 35 ВА

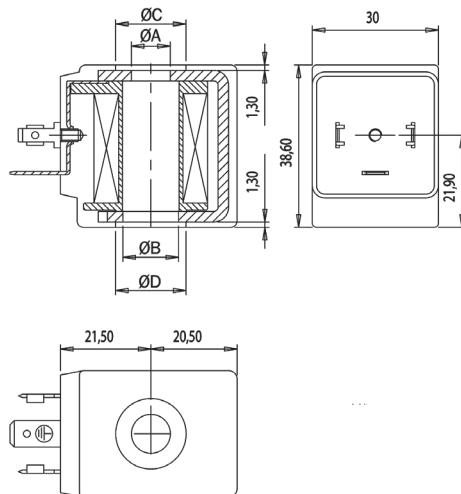
[1] Описание

- Магнитная цепь в оболочке из нейлона, армированного стекловолокном
- Стандартный цвет – черный
- Металлические детали обеспечены защитой от окисления

[2] Код для заказа

(1)	(2)	(3)
C30	-	-

C30-**** : DIN 43650/A
 C30/C-**** : Разделанный вывод
 C30/K-**** : kostal M24x1
 C30/A-**** : AMP Junior



[3] Технические данные

Типовые номинальные напряжения	– 12–24 В постоянного тока – 24–110–220 В переменного тока (AC) и выпрямленного переменного тока (RAC)
Катушка класса F согласно IEC	85, стандарт
Провод класса H	200°C
Рабочий цикл	ED100%, код для напряжения, тока и потребляемой мощности
См. таблицу параметров катушек	012C, 024C, 048C для напряжения постоянного тока (VDC) 024R, 110R, 220R для выпрямленного переменного тока (RAC)
Частота	024/50, 110/50, 230/50 для переменного тока при 50 Гц 110/60, 220/60 для переменного тока при 60 Гц

Катушки	Напряжение постоянного / выпрямленного переменного тока	Номинальный ток (А)	Сопротивление при 20°C (Ом)	Номинальная мощность (Вт)	Класс изоляции
C30-012C	V 12 DC	1,55	7,7	18,6	F
C30-024C	V 24 DC	0,8	31	19	
C30-024R	V 24 RAC	0,85	27	18,3	
C30-048C	V 48 DC	0,4	116	19	
C30-048R	V 48 RAC	0,4	106	17,3	
C30-110R	V 110-115 RAC	0,16	600	16	
C30-220R	V 220-230 RAC	0,08	2500	16	
	AC	(*)		(VA) (*)	
C30-024/50	24V 50Hz	0,9	5,3	35	F
C30-110/50	110-115V 50Hz	0,2	108		
C30-230/50	220-230V 50Hz	0,1	438		
C30-110/60	110-115V 60Hz	0,3	92		
C30-220/60	220-230V 60Hz	0,15	375		

DIN 4365/A-ISO 4400

DEUTSCH

РАЗДЕЛАННЫЙ
ВЫВОД

AMP JUNIOR

