

# Пневматический цилиндр серии A10, A11

Пневматические цилиндры с двусторонним штоком, двустороннего действия (Ø32-100 мм).

## Особенности изделий

- Регулируемое демпфирование в обоих конечных положениях
- Широкий ассортимент принадлежностей для монтажа
- Низкий коэффициент трения
- Длительный срок службы

## Технические характеристики

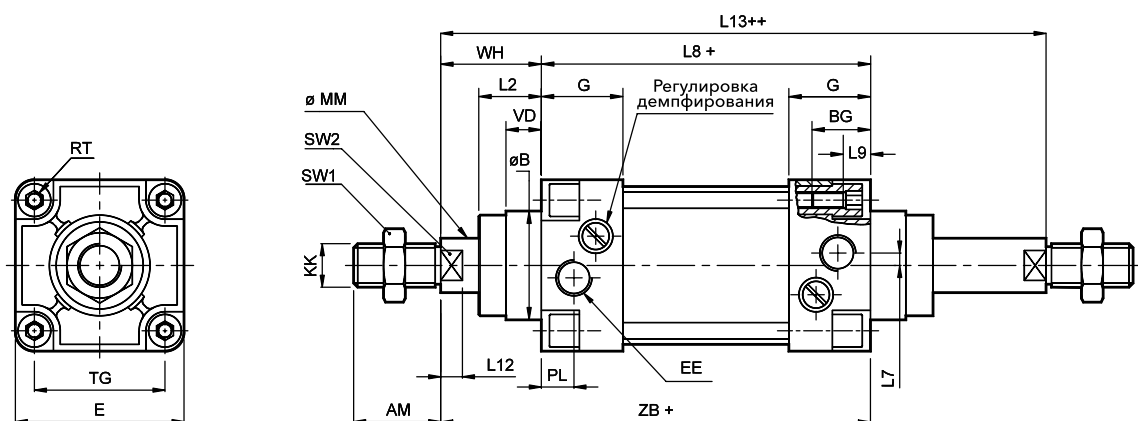
<b>Ø поршня</b>	32 мм	40 мм	50 мм	63 мм	80 мм	100 мм
<b>Длина участка демпфирования</b>	21 мм	23 мм	23 мм	23 мм	28 мм	28 мм
<b>Стандартная длина хода *</b>	25 мм, 50 мм, 80 мм, 100 мм, 125 мм, 160 мм, 200 мм, 250 мм, 300 мм, 320 мм, 400 мм, 500 мм					
<b>Рабочая среда</b>	Сжатый воздух, фильтрованный, после маслораспылителя					
<b>Рабочее давление</b>	0,5-10 бар					
<b>Температура окружающей среды</b>	от -10 до +60 °C					
<b>Температура сжатого воздуха</b>	от +5 до +50 °C					
<b>Материальное исполнение</b>	Алюминий, латунь, нитрил, полиуретан, сталь, ацеталь					
<b>Монтажные принадлежности</b>	Базовый цилиндр, лапы, фланец, вилка, цапфа концевая, цапфа центральная					
<b>Принадлежности</b>	Стойки для цапфы, вилка штока с защелкой, наконечник штока со сферическим шарниром, позиционер штока					

\* По поводу цилиндров с нестандартными или удлиненными штоками обращайтесь к своему региональному дилеру или в компанию Остек-АртТул.

## Выходное усилие (усилие в Н: 1 Н = 0,1 кгс)

Ø поршня, мм	Ø штока, мм	Рабочее давление, бар								
		2	3	4	5	6	7	8	9	10
32	12	124	187	249	311	373	435	498	559	621
40	16	190	285	380	475	570	665	760	655	950
50	20	297	445	594	742	891	1039	1187	1336	1484
63	20	505	757	1009	1261	1514	1766	2018	2270	2523
80	25	816	1225	1633	2041	2449	2857	3266	3674	4082
100	25	1325	1988	2650	3313	3976	4640	5300	5965	6625

Вышеуказанные значения приведены с учетом потери на трение.

Базовый  
цилиндр

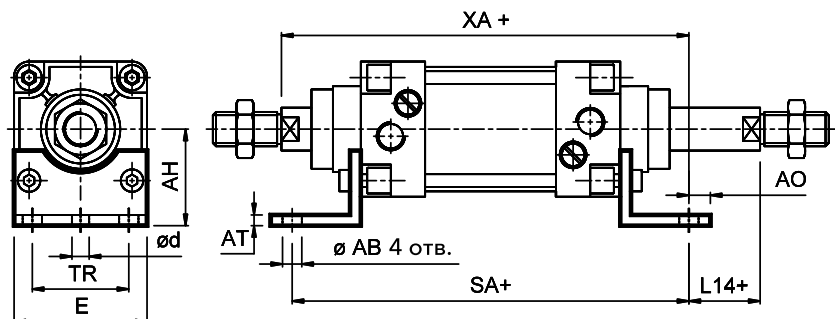
+ Дополнительный ход ++ Дополнительный двойной ход

Ø поршня	KK	AM	MM	SW2	L12	SW1	B e11	VD	L2	E макс.	G	TG	RT
32	M10x1,25	22	12	10	6	17	30	11	20,5	44	25	32	M6
40	M12x1,25	24	16	13	6,5	19	35	12	24,5	55	28	40	M6
50	M10x1,5	32	20	16	8	24	40	13	30	63	30	48	M6
63	M10x1,5	32	20	16	8	24	45	14,5	30,5	83	33	60	M8
80	M20x1,5	40	25	21	10	30	45	18	38,5	98	33	72	M10
100	M20x1,5	40	25	21	10	30	55	20	44	115	37	89	M10

Ø поршня	BG мин.	L9	EE	PL	L7	WH	Доп.	ZB	Доп.	L13	Доп.	LS	Доп.	Допуск хода
32	16	5	G1/8	8,5	0	26		120		147		94		
40	16	5	G1/4	12	3	30	±1,3	135	±0,9	166	±1,5	105	±0,6	+ 20
50	16	5	G1/4	12	5	37		143		181		106	±0,7	
63	16	6	G3/8	16,5	10	37		158		196		121		
80	16	6	G3/8	16	15	46	±1,7	174	±1,1	221	±2	128	±0,8	+ 2,50
100	16	6	G1/2	18	15	51		189		241		138		

# Монтажные принадлежности для пневматических цилиндров серий A10, A11

## Лапы

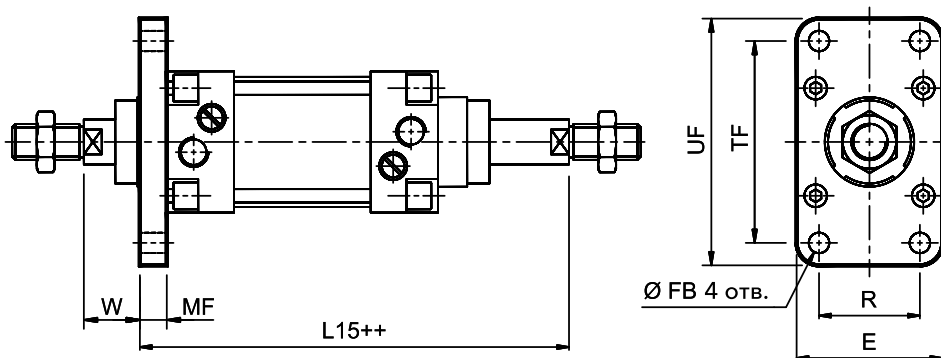


+ Дополнительный ход

Ø поршня	TR ±0,3	AB	AH Js15	AO макс.	AT	E	d*	SA ±Доп.	L14 ±Доп.	XA ±Доп.	Рекомендованный размер крепежа	№ для заказа
32	32	7 H14	32	8	4	46	5,8	142±1,25	3±1,5	144±1,25	M6	ML1032
40	36	9 H13	36	10	4	52	7,8	161±1,25	3±1,5	163±1,25	M8	ML040
50	45	9 H13	45	12	5	65	7,8	170±1,25	6±1,5	175±1,25	M8	ML050
63	50	9 H13	50	12	5	75	7,8	185±1,5	6±2	190±1,5	M8	ML063
80	63	12 H14	63	17	6	95	9,8	210±1,5	6±2	215±1,5	M10	ML1080
100	75	14,5 H14	71	19	6	115	11,8	220±1,5	11±25	230±1,5	M12	ML1100

\* Можно рассверлить

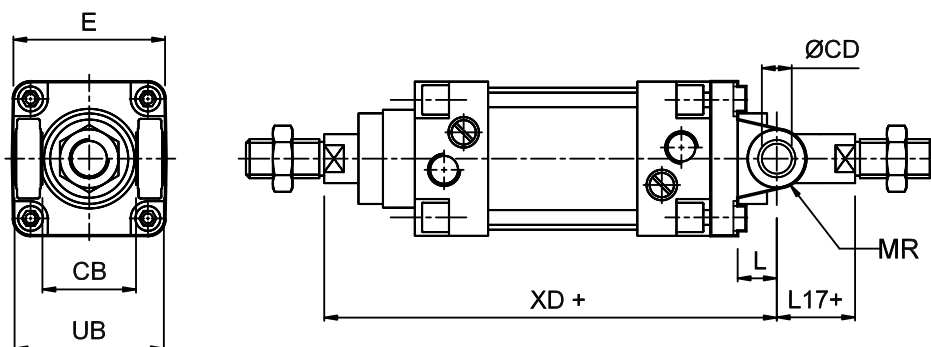
## Фланец



+ Дополнительный двойной ход

Ø поршня	TF ±0,3	R ±0,3	FB H13	MF	UF макс.	E макс.	W	Доп.	L15	Доп.	Рекомендованный размер болта	№ для заказа
32	64	32	7	10	80	50	16		131		M6	MF1032
40	72	36	9	10	90	55	20	±1,5	146	±1,5	M8	MF040
50	90	45	9	12	110	65	25		156		M8	MF050
63	100	50	9	12	125	83	25		171		M8	MF063
80	126	63	12	16	155	100	30	±1,8	191	±2	M10	MF1080
100	150	75	14	16	185	120	35		206		M12	MF1100

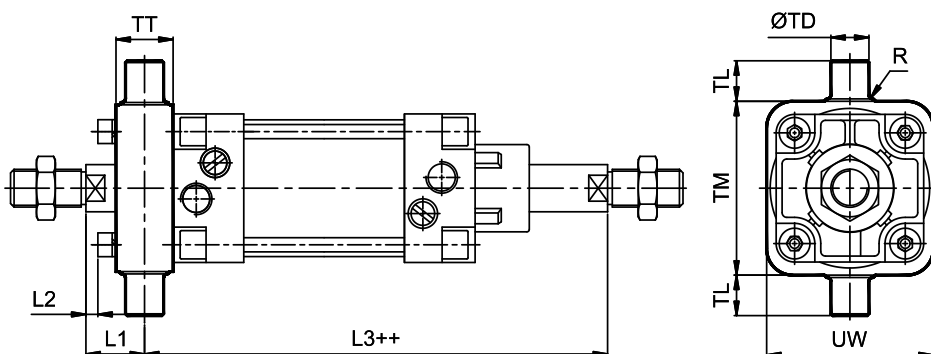
## Вилка передняя



+ Дополнительный ход

Ø поршня	CD H9	CB H14	L мин.	MR макс.	UB h1	E макс.	L17	Доп.	XD	Доп.	№ для заказа
32	10	26	12	11	45	45	5		142		MB032
40	12	28	15	13	52	54	6	±1,5	160	±1,25	MB040
50	12	32	15	13	60	64	11		170		MB050
63	16	40	20	17	70	82	6	±2	190		MB063
80	16	50	20	17	90	94	11	±1,8	210	±1,5	MB1080
100	20	60	25	21	110	111	11		230		MB1100

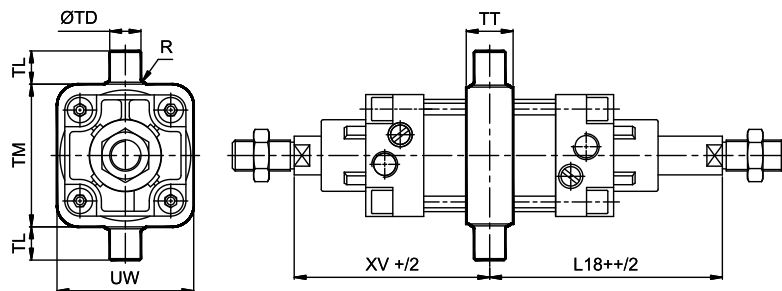
## Цапфа концевая



+ Дополнительный двойной ход

Ø поршня	TD e9	TL h14	TM h14	UW	TT	R	L1	Доп.	L2 Прибл.	L3	Доп.	№ для заказа
32	12	12	50	48	16	1	18		2	129		MT0032
40	16	16	63	55	22	1,5	19	±1,5	0	147		MT0040
50	16	16	75	70	24	1,6	25		5	156	±2	MT0050
63	20	20	90	86	28	1,6	23		-1	173		MT0063
80	20	20	110	110	32	1,6	30	±2	1,8	191		MT0080
100	25	25	132	135	40	2	31		-1,2	210		MT0100

## Центральная цапфа



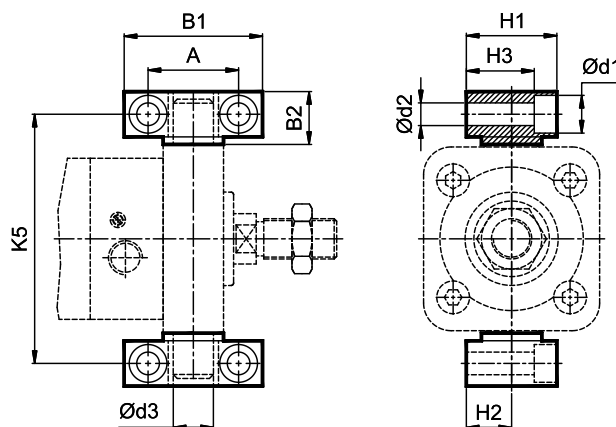
+ Дополнительный ход + Дополнительный двойной ход

Ø поршня	TD e9	TL h14	TM h14	UW	TT	R	XV	Доп.	L18	Доп.
32	12	12	50	48	16	1	73		74	
40	16	16	63	55	22	1,5	82,5		83,5	
50	16	16	75	70	24	1,6	90	±2	91	±2
63	20	20	90	86	28	1,6	97,5		98,5	
80	20	20	110	110	32	1,6	110		111	
100	25	25	132	135	40	2	120		121	

**Примечание:** центральная цапфа устанавливается только в заводских условиях, просим обращаться в компанию Остек-АртТул.

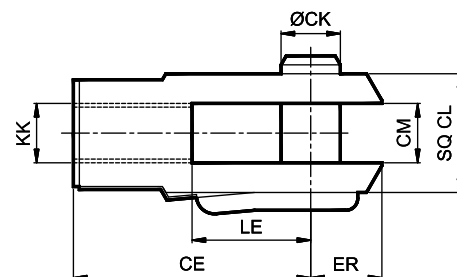
## Дополнительные принадлежности для пневмоцилиндра серии A10, A11

### Стойки для цапфы



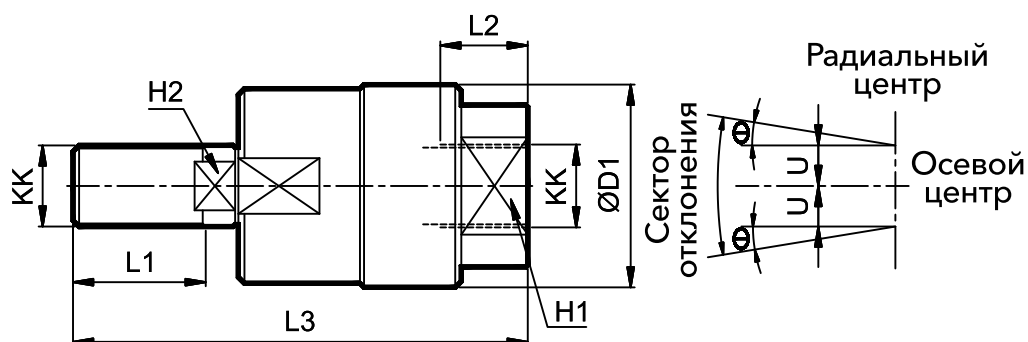
Ø поршня	B1	B2	A	d1	d2 H13	d3 H9	H1	H2	H3	K5 Js14	№ для заказа
32	46	18	32 ±0,2	11	6,6	12	30	15 ±0,1	23	71	AT032
40	55	21	36 ±0,2	15	9	16	36	18 ±0,1	27	87	AT040
50	55	21	36 ±0,2	15	9	16	36	18 ±0,1	27	99	AT040
53	65	23	42 ±0,2	16,5	11	20	40	20 ±0,1	29	116	AT063
80	65	23	42 ±0,2	16,5	11	20	40	20 ±0,1	29	136	AT063
100	75	28,5	50 ±0,2	20	14	25	50	25 ±0,1	37	164	AT100

## Вилка штока с защелкой (ISO 8140)



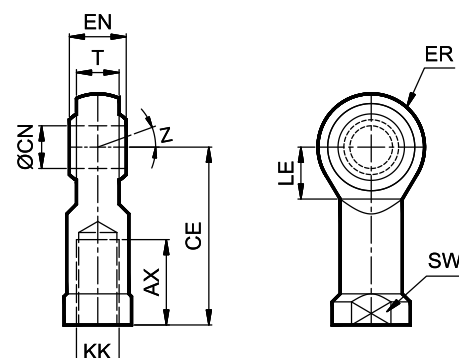
Ø поршня	КК	СЕ	СК f8	СМ В12	LE	ER макс.	CL	№ для заказа
32	M10 x 1,25	40	10	10	20	16	20	AF010
40	M12 x 1,25	48	12	12	24	19	24	AF012
50/63	M16 x 1,5	64	16	16	32	25	32	AF016
80/100	M20 x 1,5	80	20	20	40	32	40	AF020

## Позиционер штока



Ø поршня	КК	L1	L2	L3	H1	H2	D1	U	±9°	№ для заказа
32	M10 x 1,25	20	14	65	17	8	28	0,75	5	AR010
40	M12 x 1,25	22	18	75	19	10	32	1	5	AR012
50/63	M16 x 1,5	25	22	91	27	13	41	1	5	AR016
80/100	M20 x 1,5	30	28	112	32	16	50	1,5	5	AR020

## Наконечник штока со сферическим шарниром ISO 8139



Ø поршня	КК	CN H9	T	EN h12	СЕ	LE мин.	ER макс.	AX	SW	Z	№ для заказа
32	M10 x 1,25	10	10,5	14	43	15	14	20	17	13°	AP010
40	M12 x 1,25	12	12	16	50	17	16	22	19	13°	AP012
50/63	M16 x 1,5	16	15	21	64	22	21	28	22	15°	AP016
80/100	M20 x 1,5	20	18	25	77	26	25	33	30/32	15°	AP020

## Порядок заказа

А	10	040	050	В
		Ø поршня , мм	Ход , мм	Монтажные принадлежности
10	Магнитный цилиндр	032 - Ø 32	025 - 25	О – базовое исполнение
	11 Стандартный цилиндр	040 - Ø 40	050 - 50	L – монтаж на лапе
		050 - Ø 50	080 - 80	F – фланец
		063 - Ø 63	100 - 100	B – вилка
		080 - Ø 80	125 - 125	N – цапфа
		100 - Ø 100	160 - 160	Т – центральная цапфа

### Примечание


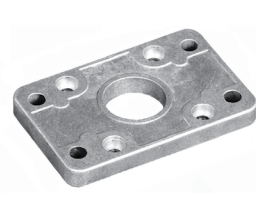


Подробно по принадлежностям для магнитного датчика см. каталог Серии А12, А13 (страница 97).

## Пример

№ для заказа магнитного цилиндра с диаметром поршня 40 мм, ходом 50 мм, с передней вилкой: **А10 040 050 В.**

## Примечание

При заказе как «цилиндр с диаметром поршня 40 мм, ходом 50 мм» будет поставлен базовый цилиндр А11 040 050 О. Для повторного заказа, при указании данных с паспортной таблички цилиндра, отдельно указывайте способ монтажа. При заказе принадлежностей номера для заказа необходимо брать из соответствующих таблиц. При отдельном заказе монтажных комплектов (если они требуются) используйте приведенные ниже номера для заказа.

Ø цилиндра	Монтаж на лапах *	Фланец *	Вилка передняя *	Цапфа концевая *
<div>     </div>				
32	ML1032	MF1032	MB032	MT0032
40	ML040	MF040	MB040	MT0040
50	ML050	MF050	MB050	MT0050
63	ML063	MF063	MB063	MT0063
80	ML1080	MF1080	MB1080	MT0080
100	ML1100	MF1100	MB1100	MT0100

\* Поставляется в комплекте с 4 винтами

В случае особых требований к цилиндрам или для получения дополнительной информации обращайтесь к своему региональному дилеру или в компанию Остек-АртТул.