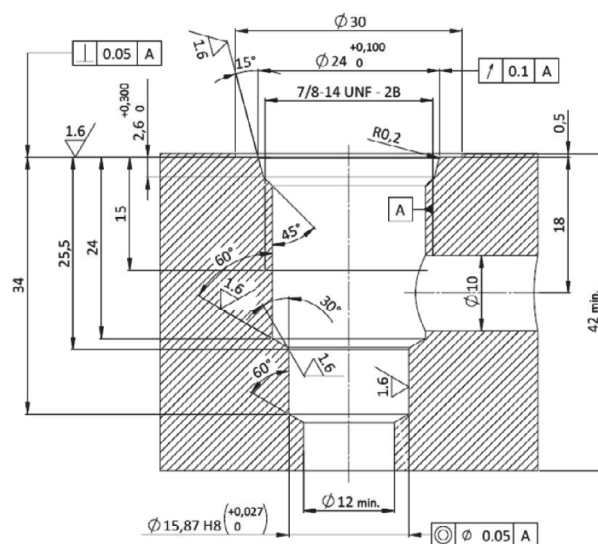
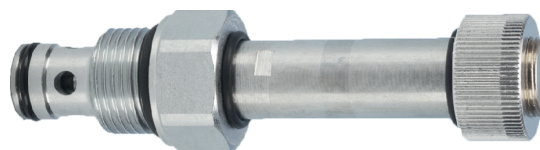


## Гидрораспределитель с электромагнитным управлением встраиваемого типа **EVMD.78.04\*\*** 35 л/мин – 25 МПа (250 бар)

### [1] Описание

Электромагнитный 2-линейный 2-позиционный нормально закрытый встраиваемый клапан, прямого действия, тарельчатого типа, с двунаправленной блокировкой. Специальная конструкция для минимизации утечек при применении в режимах удержания нагрузки. Когда на катушку не подводится питание, клапан EVMD.78.04 блокирует поток в обоих направлениях. После подачи питания на катушку тарелка клапана открывается и пропускает свободный поток из линии 1 в линию 2 и из линии 2 в линию 1.

Прочная конструкция с цельным корпусом минимизирует эффекты радиального биения в камере и обеспечивает исключительно высокую надежность. Низкий перепад давлений благодаря оптимизированной схеме прохождения потока.



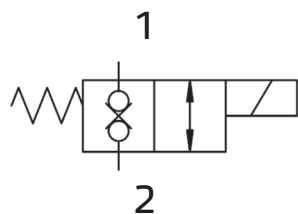
### [2] Код для заказа

(1)	(2)	(3)	(4)
EVMD	78	-	04 - *

- (1) EVMD: Встраиваемый гидрораспределитель
- (2) 78: 7/8" - 14 UNF
- (3) 04: Без устройства ручного управления
- (4) 04: Без устройства ручного управления
- 0000: Без катушек
- 012С: Катушки для 12 В постоянного тока
- 024С: Катушки для 24 В постоянного тока

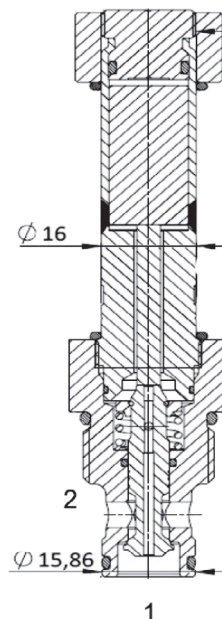
### [3] Технические данные

Макс. расход	35 л/мин
Макс. давление	250 бар (25 МПа)
Макс. внутренняя утечка	макс. 5 капель/мин при 250 бар
Масса	0,225 кг



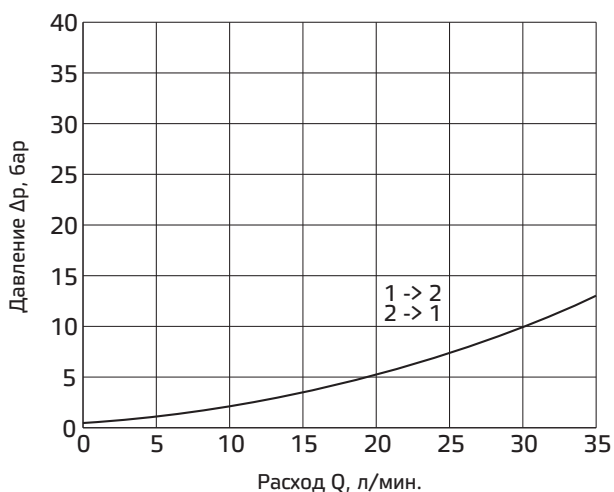
Все внешние поверхности оцинкованы и обеспечены защитой от коррозии.

Все детали клапана изготовлены из высокопрочной стали. Тарелка изготовлена из закаленной и шлифованной стали для обеспечения минимального износа и продолжительного срока службы. Уплотнения катушек защищают систему электромагнитов. Опция устройства ручного управления. Стандартная промышленная камера SAE.



# 13 Прочие изделия

## [4] Типовые графики

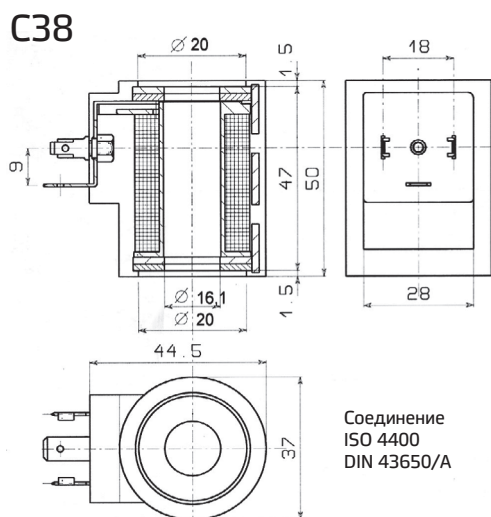


## [6] Электрические характеристики

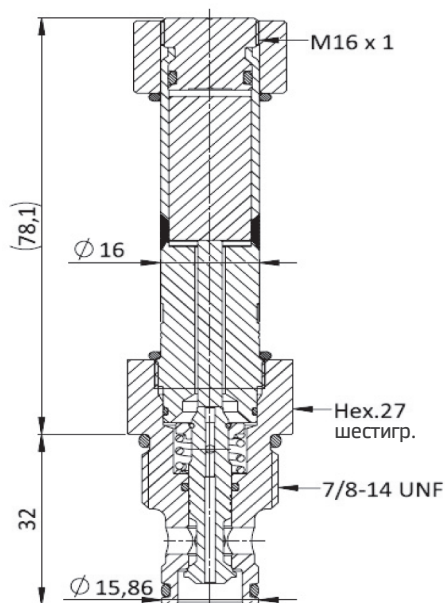
Такие электромагнитные клапаны, как правило, оснащаются катушками типа С38 с питанием от постоянного тока

## [8] Катушки типа С38 (16 мм – 26 Вт)

Катушка с соединителями ISO/DIN	Напряжение постоянного тока	Номинальный ток [А]	Сопротивление катушки [Ом]	Номинальная мощность [Вт]	Класс изоляции
С38-012С	12 В постоянного тока	2,2	5,6	26	Н
С38-024С	24 В постоянного тока	1,1	22,2	26	



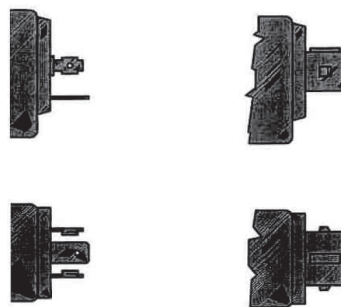
## [5] Установочные размеры (мм)



## [7] Установка

Клапаны EVMD.78.04 устанавливаются в 7/8"-14 UNF

**С38/\_\*\*\*\*** DIN 43650/A-ISO 4400      **С38/A-\*\*\*\*** AMP JUNIOR



- Класс Н изоляции катушки согласно стандарту IEC85.
- Класс Н проводов (200°C).
- Рабочий цикл ED 100%.
- Магнитная цепь в оболочке из термопластичной смолы.
- Стандартный цвет – черный.
- Металлические части обеспечены защитой от окисления.