

## Цанговые фитинги • Серия WP2

Цанговые фитинги — M5, 1/8, 1/4, 3/8, 1/2, 3/4, 1 дюйм

### Особенности

- Привлекательный дизайн.
- Компактный размер.
- Резьбовые ниппели фитингов L, T и Y позволяют повернуть пластмассовую секцию на 360°.
- Герметичное уплотнение трубок.
- Пригодность для трубок из нейлона и полиуретана.
- Простое и быстрое подсоединение трубки втягиванием/легкое снятие трубки простым нажатием на колпачок.
- «Новый дизайн» — цанга из нержавеющей стали (по запросу).
- Наружная коническая резьба с тефлоновым покрытием.
- Необслуживаемая конструкция и длительный срок службы.
- Установка и функционирование трубок не подвержены вибрации благодаря хорошему захвату трубки цангой.

### Применение

Быстросъемные фитинги можно эффективно использовать во всех системах подачи сжатого воздуха. Некоторые из областей применения в пневматике включают в себя:

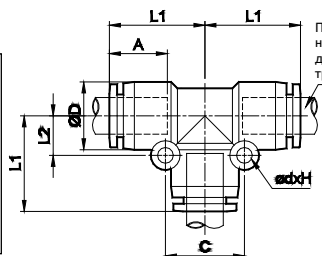
- Пневматические цилиндры (все типы).
- Направляющие регулирующие клапаны, электромагнитные клапаны и другие клапаны.
- Устройства для подготовки воздуха, такие как фильтр, регулятор и лубрикаторы.
- Пневматические панели управления.
- Все магистрали сжатого воздуха, механизмы всех видов, где используются пневматические системы.
- Пневматические контуры в любой промышленности.

### Технические характеристики

| Среда                                           | Воздух #                                                                 |              |                              |              |
|-------------------------------------------------|--------------------------------------------------------------------------|--------------|------------------------------|--------------|
| Макс. рабочее давление                          | 10 бар                                                                   |              |                              |              |
| Температура окружающей среды                    | 5–60° C                                                                  |              |                              |              |
| Резьбовое соединение                            | Наружное: R — коническая резьба<br>Внутреннее: G — цилиндрическая резьба |              |                              |              |
| Применимый материал трубки                      | Нейлон, полиуретан                                                       |              |                              |              |
| Применимый размер трубки (наружный диаметр)     | Ø4, 6, 8, 10 и 12 мм                                                     |              |                              |              |
| Рекомендуемый допуск на наружный диаметр трубки | ± 0,1 мм                                                                 |              |                              |              |
| Рекомендуемая минимальная толщина стенки трубок | Нейлон                                                                   |              | Полиуретан                   |              |
|                                                 | Наружный диаметр трубки (мм)                                             | Толщина (мм) | Наружный диаметр трубки (мм) | Толщина (мм) |
|                                                 | Ø4–12                                                                    | 1            | Ø4                           | 1            |
|                                                 |                                                                          |              | Ø6                           | 1            |
|                                                 |                                                                          |              | Ø8                           | 1,5          |
|                                                 |                                                                          |              | Ø10                          | 1,5          |
|                                                 |                                                                          |              | Ø12                          | 2            |

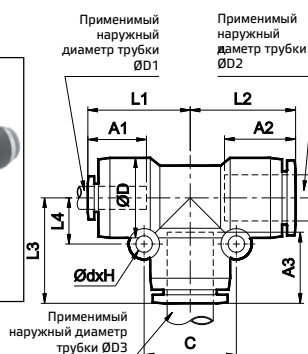
## Цанговые фитинги • Серия WP2

### Тройник



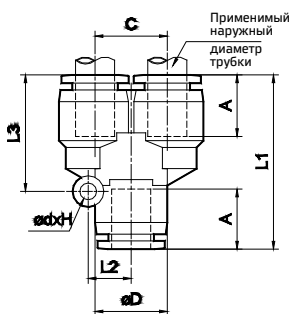
| Применимый наружный диаметр трубки | ØD   | L1   | L2   | C  | A    | Ød x H     | № для заказа |
|------------------------------------|------|------|------|----|------|------------|--------------|
| 4                                  | 10,5 | 18,5 | 6,5  | 13 | 14,5 | 3,3 x 11   | WP2300404    |
| 6                                  | 12,5 | 20   | 7,5  | 15 | 15,5 | 3,3 x 13   | WP2300606    |
| 8                                  | 15   | 22   | 9    | 18 | 16   | 3,3 x 15,5 | WP2300808    |
| 10                                 | 18,5 | 26   | 11   | 22 | 18   | 4,3 x 19   | WP2301010    |
| 12                                 | 21   | 27,5 | 12   | 24 | 18,5 | 4,3 x 21,5 | WP2301212    |
| 14                                 | 23   | 29   | 13   | 26 | 21,5 | 4,3 x 23,5 | WP2301414    |
| 16                                 | 25,5 | 31,5 | 14,5 | 29 | 22,5 | 4,3 x 26   | WP2301616    |

### Тройник для трубок с разным диаметром



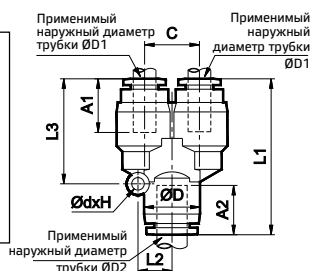
| Применимый наружный диаметр трубки |     |     | ØD   | L1   | L2   | L3   | L4  | C  | A1   | A2   | A3   | Ød x H      | № для заказа |
|------------------------------------|-----|-----|------|------|------|------|-----|----|------|------|------|-------------|--------------|
| ØD1                                | ØD2 | ØD3 |      |      |      |      |     |    |      |      |      |             |              |
| 4                                  | 4   | 6   | 12,5 | 23,5 | 23,5 | 20   | 7,5 | 15 | 14,5 | 14,5 | 15,5 | Ø3,3 x 13   | WP230040406  |
| 6                                  | 6   | 4   | 12,5 | 20   | 20   | 23,5 | 7,5 | 15 | 15,5 | 15,5 | 14,5 | Ø3,3 x 13   | WP230060604  |
| 6                                  | 6   | 8   | 15   | 25,5 | 25,5 | 22   | 9   | 18 | 15,5 | 15,5 | 16   | Ø3,3 x 15,5 | WP230060608  |
| 6                                  | 12  | 12  | 21   | 27   | 27,5 | 27,5 | 12  | 24 | 15,5 | 18,5 | 18,5 | Ø4,3 x 21,5 | WP230061212  |
| 8                                  | 8   | 6   | 15   | 22   | 22   | 25,5 | 9   | 18 | 16   | 16   | 15,5 | Ø3,3 x 15,5 | WP230080806  |
| 8                                  | 8   | 10  | 18,5 | 28,5 | 28,5 | 26   | 11  | 22 | 16   | 16   | 18   | Ø4,3 x 19   | WP230080810  |
| 8                                  | 12  | 12  | 21   | 27   | 27,5 | 27,5 | 12  | 24 | 16   | 18,5 | 18,5 | Ø4,3 x 21,5 | WP230081212  |
| 10                                 | 10  | 6   | 18,5 | 26   | 26   | 25   | 11  | 22 | 18   | 18   | 15,5 | Ø4,3 x 19   | WP230101006  |
| 10                                 | 10  | 8   | 18,5 | 26   | 26   | 28,5 | 11  | 22 | 18   | 18   | 16   | Ø4,3 x 19   | WP230101008  |
| 10                                 | 10  | 12  | 21   | 32   | 32   | 27,5 | 12  | 24 | 18   | 18   | 18,5 | Ø4,3 x 21,5 | WP230101012  |
| 12                                 | 12  | 6   | 21   | 27,5 | 27,5 | 27   | 12  | 24 | 18,5 | 18,5 | 15,5 | Ø4,3 x 21,5 | WP230121206  |
| 12                                 | 12  | 8   | 21   | 27,5 | 27,5 | 27   | 12  | 24 | 18,5 | 18,5 | 16   | Ø4,3 x 21,5 | WP230121208  |
| 12                                 | 12  | 10  | 21   | 27,5 | 27,5 | 32   | 12  | 24 | 18,5 | 18,5 | 18   | Ø4,3 x 21,5 | WP230121210  |

### Тройник Y-образный



| Применимый наружный диаметр трубки | ØD   | L1   | L2  | L3   | C    | A    | Ød x H     | № для заказа |
|------------------------------------|------|------|-----|------|------|------|------------|--------------|
| 4                                  | 10,5 | 31,5 | 6,5 | 19   | 10   | 14,5 | 3,3 x 11   | WP2400404    |
| 6                                  | 12,5 | 34,5 | 7,5 | 22   | 12   | 15,5 | 3,3 x 13   | WP2400606    |
| 8                                  | 15   | 38   | 9   | 24,5 | 14,5 | 16   | 3,3 x 15,5 | WP2400808    |
| 10                                 | 18,5 | 44   | 11  | 29,5 | 18   | 18   | 4,3 x 19   | WP2401010    |
| 12                                 | 21   | 47   | 12  | 32   | 20   | 18,5 | 4,3 x 21,5 | WP2401212    |

### Тройник Y-образный для трубок разных диаметров



| Применимый наружный диаметр трубки |     |    | ØD   | L1   | L2  | L3 | C    | A1   | A2   | Ød x H      | № для заказа |
|------------------------------------|-----|----|------|------|-----|----|------|------|------|-------------|--------------|
| ØD1                                | ØD2 |    |      |      |     |    |      |      |      |             |              |
| 4                                  | 4   | 6  | 12,5 | 38   | 7,5 | 25 | 12   | 14,5 | 15,5 | Ø3,3 x 13   | WP240040406  |
| 6                                  | 6   | 8  | 15   | 41,5 | 9   | 28 | 14,5 | 15,5 | 16   | Ø3,3 x 15,5 | WP240060608  |
| 8                                  | 8   | 10 | 18,5 | 46,5 | 11  | 32 | 18   | 16   | 18   | Ø4,3 x 19   | WP240080810  |

\* Для резьбы M5 предусмотрена уплотнительная шайба. A1, A2, A3 — длина устанавливаемой трубки.