

Обратные клапаны модульного монтажа AM3-CO-* 60 л/мин – 32 МПа (320 бар)

[1] Описание

Обратный клапан прямого действия. Все внутренние детали изготовлены из высокопрочной стали и прецизионно обработаны для обеспечения требуемой плотности. Регулируемые линии: А, В или АВ.

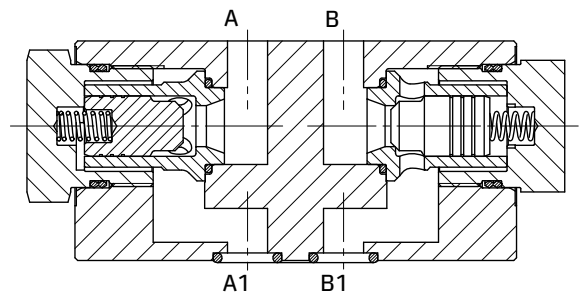
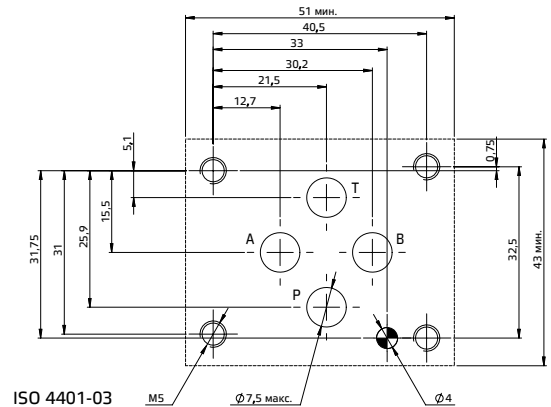
Стандартная обработка поверхности корпуса – покрытие никель-фосфор. Заглушки оцинкованы.

[2] Код для заказа

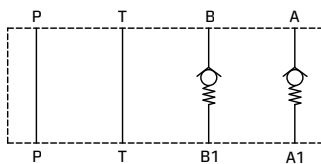
(1)	(2)	(3)	(4)	(5)	(6)
AM3	-	CO	-	-	/ 10



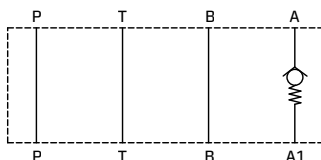
- (1) AM3: Модульный клапан СЕТОР 03 – давление 32 МПа (320 бар)
- (2) CO: Обратный клапан, с пружинным приводом
- (3) Рабочие линии, в которых установлен клапан:
 АВ: Обратные клапаны в линиях А и В. Поток жидкости поступает в направлениях А → А1 и В1 → В, поток перекрывается в направлении А1 → А и В → В1, свободный поток в линиях Р и Т
 А: Обратный клапан в линии А: Поток в направлении А1 → А перекрывается; свободный поток в линиях В, Р и Т
 В: Обратный клапан в линии В: Поток в направлении В1 → В перекрывается; свободный поток в линиях А, Р и Т
- (4) Давление открытия обратного клапана (Pm):
 Без обозначения: Стандартная регулировка, Pm прил. 0,2 МПа (2 бар)
 4: Pm прил. 0,4 МПа (4 бар)
- (5) Код, зарезервированный для опций и вариантов
- (6) Номер (порядковый) конструкции клапанов



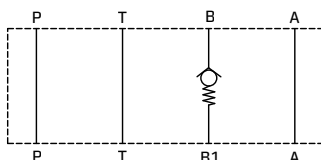
AM3-CO-AB



AM3-CO-A



AM3-CO-B

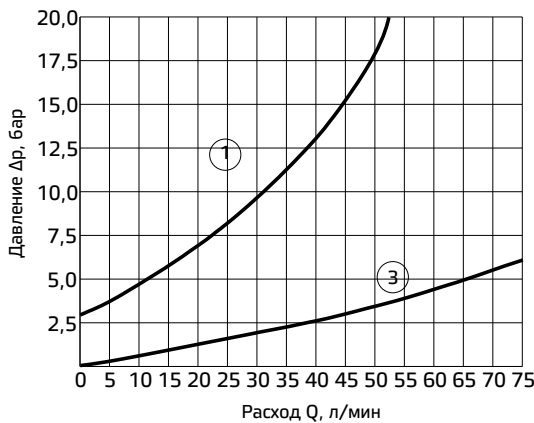


[3] Технические данные

Макс. номинальный расход	
Макс. расход	60 л/мин
Макс. номинальное давление	32 МПа (320 бар)
Перепады давления	см. 4
Установка и размеры	см. 5
Масса	прибл. 1 кг

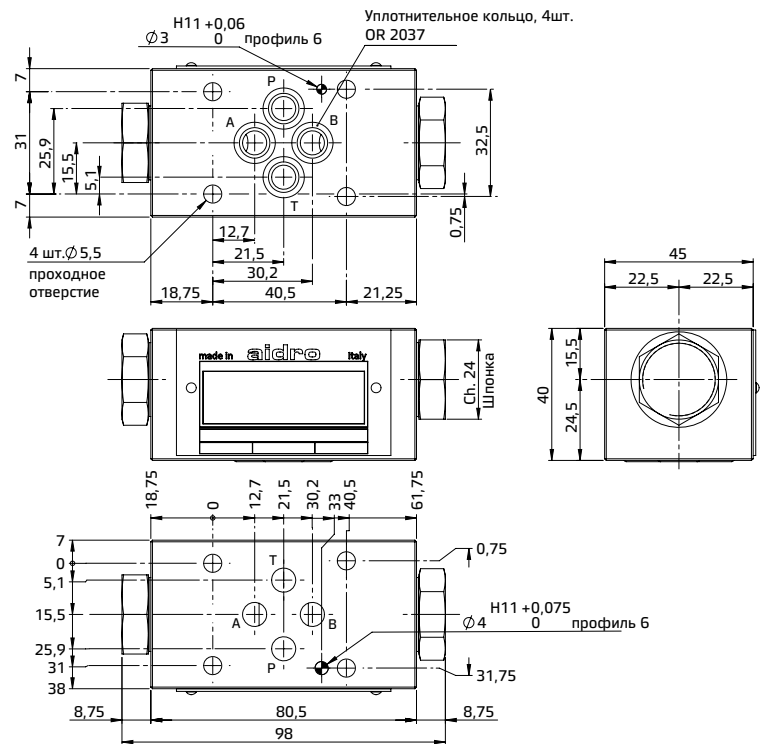
[4] Типовые графики

Типовые кривые $\Delta p-Q$ для клапанов АМЗ-FX-* в стандартной конфигурации, с минеральным маслом при $\nu=36$ сСт и при 50°C полностью отведенной дросселирующей осью.



(1) А1->А; Р1->Р (3) свободные каналы В1->В; Т->Т1

[5] Установочные размеры (мм)



Все обратные клапаны АМЗ-FX* соответствуют стандартам ISO и СЕТОР для размеров монтажных поверхностей. Высота клапанов составляет 40 мм. Утечка между клапаном и монтажной поверхностью предотвращается посредством полного прижима к седлам 4 уплотнительных колец типа OR. На установочной поверхности всех клапанов предусмотрено цилиндрическое отверстие диаметром 4 мм, на уплотнительной поверхности – направляющий штифт диаметром 3 мм, в соответствии с нормами ISO и СЕТОР.

[6] Гидравлические жидкости

Уплотнения и материалы, используемые в стандартных клапанах АМЗ-*, полностью совместимы с гидравлическими жидкостями на основе минеральных масел, обогащенных противовспенивающими и противоокислительными присадками. Следует использовать очищенную и фильтрованную гидравлическую жидкость согласно стандарту ISO 4406, класс 19/17/14 или выше, в рекомендуемом диапазоне вязкости от 10 сСт до 60 сСт.