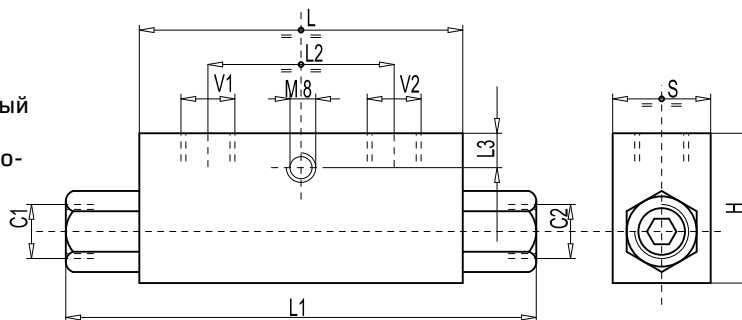


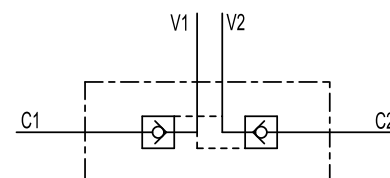
12 Клапаны трубного монтажа

VBPDE...

Сдвоенный обратный клапан с пилотным управлением (гидрозамок)

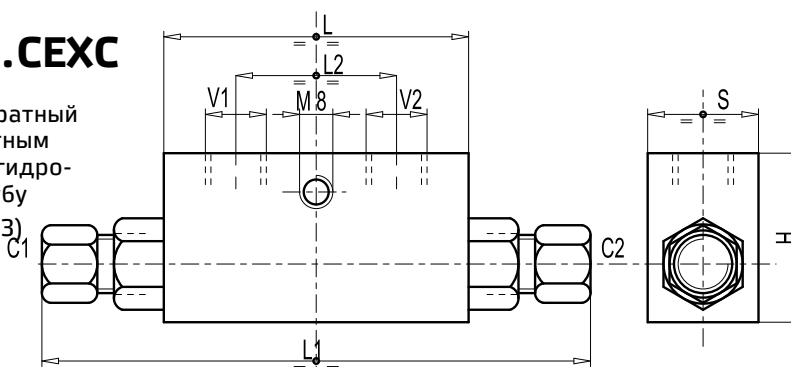


| Код | Тип | Макс. расход | Макс. давление | Отношение направляющего распределителя | L | L1 | L2 | L3 | H | S |
|-------|-------------|--------------|----------------|--|-----|-----|----|----|----|----|
| | | л/мин | бар | | мм | мм | мм | мм | мм | мм |
| V0010 | VBPDE 1/4 L | 20 | 350 | 1:5,5 | 64 | 113 | 36 | 8 | 40 | 30 |
| V0020 | VBPDE 3/8 L | 35 | 350 | 1:5,5 | 80 | 128 | 38 | 8 | 40 | 30 |
| V0030 | VBPDE 1/2 L | 50 | 350 | 1:5 | 90 | 142 | 45 | 8 | 45 | 35 |
| V0040 | VBPDE 3/4 L | 100 | 300 | 1:4 | 100 | 192 | 46 | 8 | 60 | 40 |

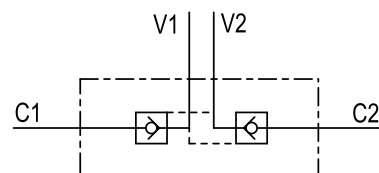


VBPDE...CEXC

Сдвоенный обратный клапан с пилотным управлением (гидрозамок) под трубу 12 мм (DIN 2353)

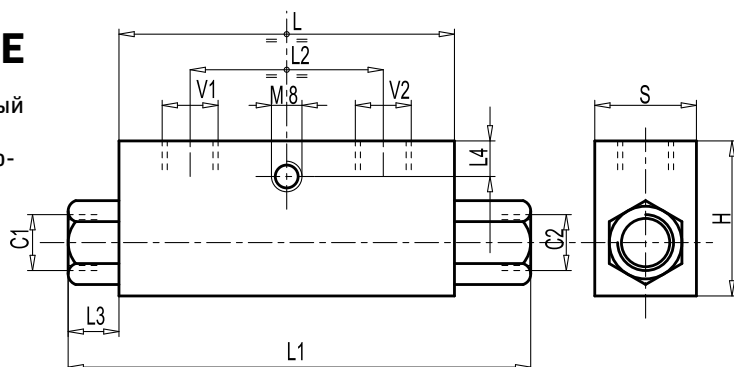


| Код | Тип | Макс. расход | Макс. давление | L | L1 | L2 | L3 | L4 | H | S |
|-------|-------------------------|--------------|----------------|----|-----|----|-----|----|----|----|
| | | л/мин | бар | мм | мм | мм | мм | мм | мм | мм |
| V0090 | VBPDE 1/4 L 2 CEXC | 20 | 350 | 64 | 134 | 36 | 160 | 84 | 40 | 30 |
| V0110 | VBPDE 3/8 L 2 CEXC | 30 | 350 | 64 | 134 | 36 | 166 | 84 | 40 | 30 |
| V0091 | VBPDE 1/4 L 2 CEXC-10 L | 20 | 350 | 64 | 131 | 36 | 160 | 84 | 40 | 30 |



VBPDE...VIE

Одинарный обратный клапан с пилотным управлением (гидрозамок)



| Код | Тип | Макс. расход | Макс. давление | L | L1 | L2 | L3 | L4 | H | S |
|-------|-------------------|--------------|----------------|----|-----|----|------|----|----|----|
| | | л/мин | бар | мм | мм | мм | мм | мм | мм | мм |
| V0220 | VBPDE 1/4 L 4 VIE | 20 | 350 | 64 | 106 | 36 | 18,5 | 8 | 40 | 30 |
| V0230 | VBPDE 3/8 L 4 VIE | 35 | 350 | 80 | 120 | 38 | 16 | 8 | 40 | 30 |
| V0240 | VBPDE 1/2 L 4 VIE | 50 | 350 | 90 | 133 | 45 | 17 | 8 | 45 | 35 |

