

Регулируемые дроссели модульного монтажа AM3-FO-P/34 25 л/мин – 32 МПа (320 бар)

[1] Описание

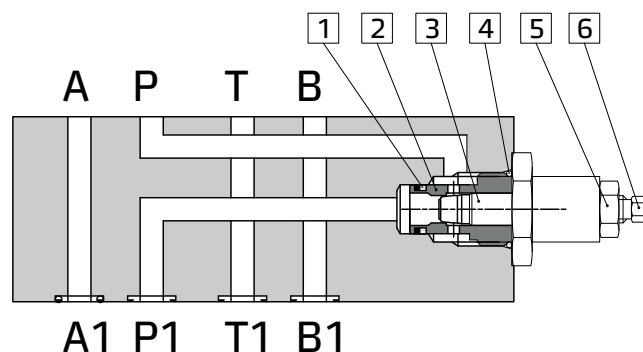
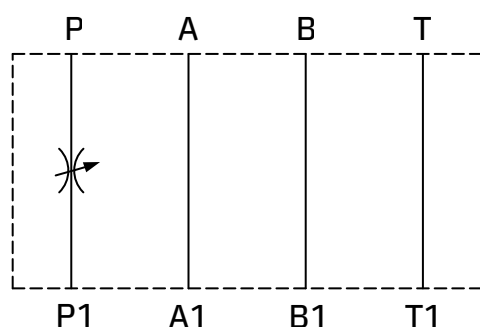
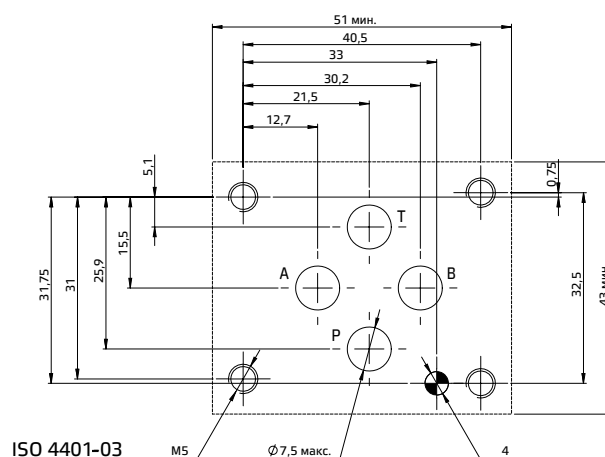
Модульный клапан SETOP 3 с функцией регулировки расхода.
Данная модель позволяет регулировать расход в линии P.
По запросу предусмотрена также опция точной регулировки



[2] Код для заказа

(1)	(2)	(3)	(4)	(5)	(6)	
AM3	-	FO	-	P	-	/ 34

- (1) AM3: Модульный клапан SETOP 03
- (2) FO: Клапан регулировки переменного потока
- (3) P: Рабочая линия, в которой осуществляется регулировка:
- (4) Устройство регулировки потока:
 Без обозначения: Винт с шестигранной головкой
 8: Регулировочная рукоятка
- (5) Код, зарезервированный для дополнительных опций и вариантов
- (6) Камера для картриджных клапанов: 3/4" 16 UNF



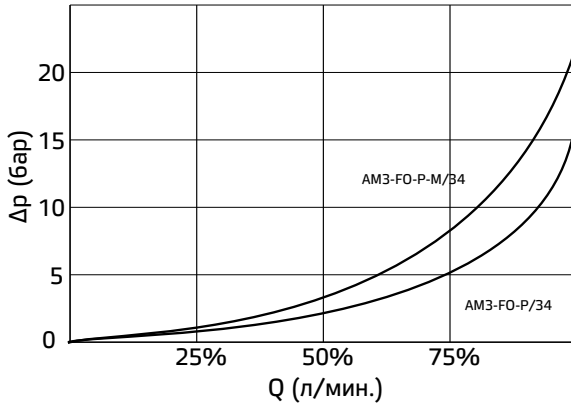
Жидкость свободно поступает по линиям А, В и Т. Поток жидкости в линии Р регулируется клапаном с дросселем переменного сечения, включающего иглу 3 (положение которой устанавливается регулировочным винтом 6), которая изменяет поперечное сечение кольцевого прохода.

[3] Технические данные

Макс. рекомендуемый расход в линии P	25 л/мин	Регулировка потока:
Макс. номинальное давление	32 МПа (320 бар)	Чтобы уменьшить расход в линии P, по часовой стрелке поверните регулировочный винт 6 (или рукоятку), сначала ослабив зажимную гайку 5.

[4] Типовые графики

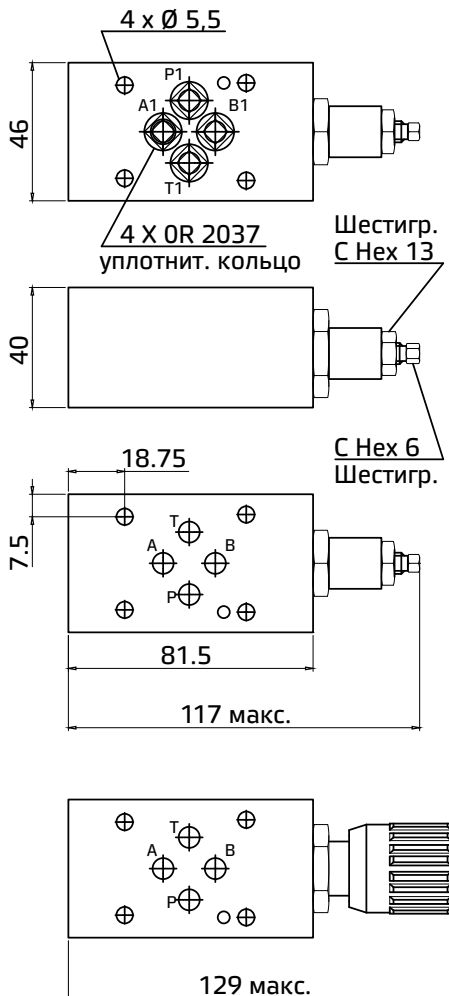
Измерено при $v = 36$ сСт и 50°C .



[5] Гидравлические жидкости

Уплотнения и материалы, используемые в стандартных клапанах AM3-*, полностью совместимы с гидравлическими жидкостями на основе минеральных масел, обогащенных противовспенивающими и противоокислительными присадками. Следует использовать очищенную и фильтрованную гидравлическую жидкость согласно стандарту ISO 4406, класс 19/17/14 или выше, в рекомендуемом диапазоне вязкости от 10 сСт до 60 сСт.

[6] Установочные размеры (мм)



Все модульные клапаны AM3-* соответствуют стандартам ISO и СЕТОР для размеров монтажных поверхностей и для высоты клапанов (40 мм). Утечка между клапаном и монтажной поверхностью предотвращается посредством полного прижима к седлам 4 уплотнительных колец типа OR 2037.