

Обратные клапаны модульного монтажа в линии P, AM3-CO-P/34

[1] Описание

Обратный клапан прямого действия. Все внутренние детали изготовлены из высокопрочной стали и прецизионно обработаны для обеспечения требуемой плотности.

Регулируемая линия: P.

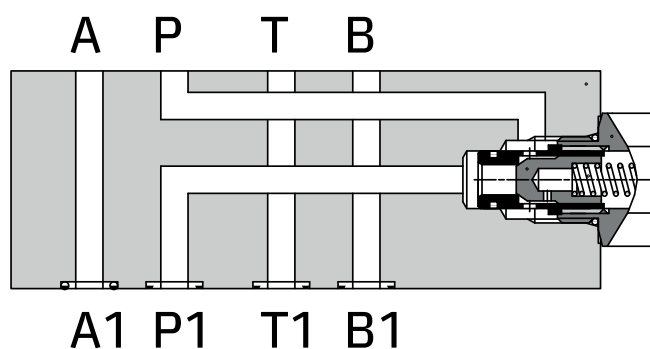
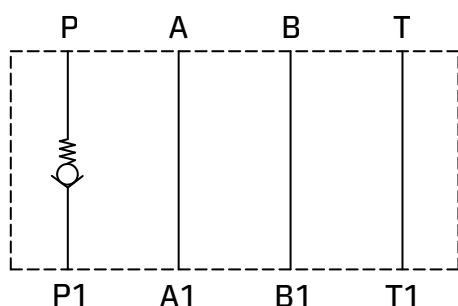
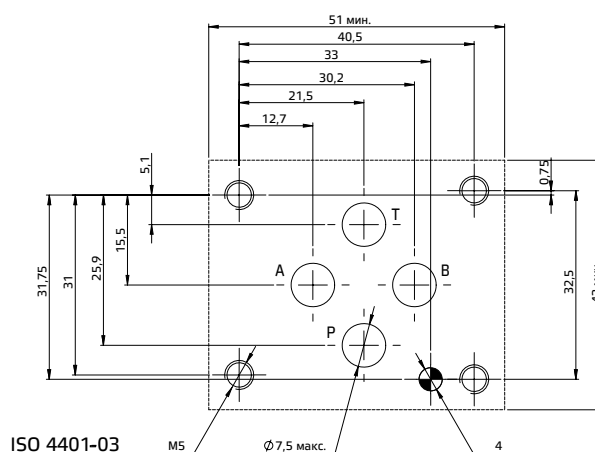
Стандартная обработка поверхности корпуса – покрытие никель-фосфор. Заглушки оцинкованы.



[2] Код для заказа

(1)	(2)	(3)	(4)	(5)	(6)	
AM3	-	CO	-	P	-	/ 34

- (1) AM3: Модульный клапан SETOP 03
- (2) CO: Однонаправленный обратный клапан
- (3) P: Рабочая линия, в которой установлен клапан:
- (4) Давление открытия обратного клапана (Pm):
 Без обозначения: Pm прибл. 0,3 МПа (3 бара)
 8: Pm прибл. 0,8 МПа (8 бар)
- (5) Код, зарезервированный для дополнительных опций вариантов
- (6) Камера для картриджных клапанов: 3/4" 16 UNF



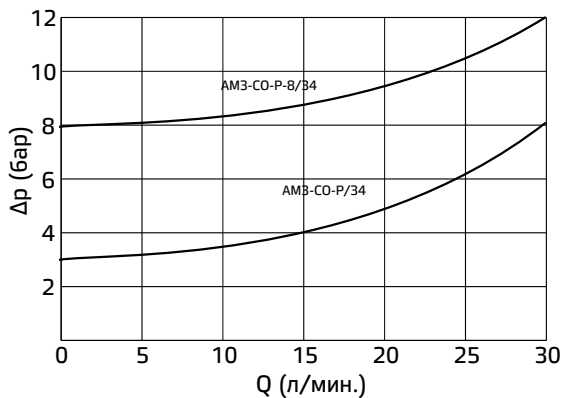
Жидкость поступает свободно по линиям А, В и Т. Когда давление в P1 превышает сумму давления в P и давления, возникающего вследствие натяжения пружины, тарелка смещается в осевом направлении, и жидкость поступает из P1 в P. Обратный поток перекрывается (без утечек) тарелкой, которая удерживается в своем седле пружиной.

[3] Технические данные

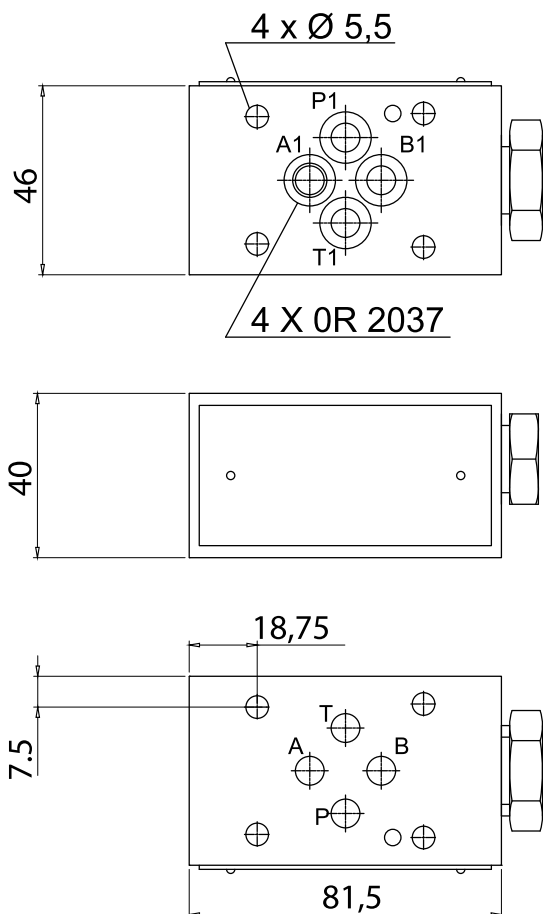
Макс. рекомендуемый расход в линии P	25 л/мин
Макс. номинальное давление	32 МПа (320 бар)

[5] Типовые графики

Измерено при $\nu = 36$ сСт и 50°C .



[6] Установочные размеры (мм)



[4] Гидравлические жидкости

Уплотнения и материалы, используемые в стандартных клапанах AM3-*, полностью совместимы с гидравлическими жидкостями на основе минеральных масел, обогащенных противовспенивающими и противоокислительными присадками. Следует использовать очищенную и фильтрованную гидравлическую жидкость согласно стандарту ISO 4406, класс 19/17/14 или выше, в рекомендуемом диапазоне вязкости от 10 сСт до 60 сСт.