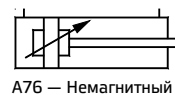


4 Пневматические приводы

Пневматический цилиндр • Серия A75, A76



Круглые цилиндры — Ø32, 40, 50 и 63 мм
Двойного действия с регулируемым демпфированием

Особенности

- Доступны в магнитном и немагнитном исполнении.
- Регулируемое демпфирование на обоих концах.
- Торцевая крышка с резьбой, в связи с чем возможен прямой монтаж на машину.
- Миниатюрный и компактный по размеру.
- Шток выполнен из коррозионно-стойкой нержавеющей стали (S5303).



Области применения

- Подходит для упаковочных и оберточных машин, печатных машин, механических станков / специализированных станков, пищевой промышленности, медицинского оборудования, текстильных машин, оборудования для испытаний на герметичность, манометрического оборудования и т. д.

Технические характеристики

Диаметр поршня (мм)	32	40	50	63
Ход демпфера (мм)	12	15	15	15
Стандартная длина хода*	25, 40, 50, 80, 100, 125, 160, 200, 250, 300, 320, 400, 500			
Рабочая среда	Сжатый фильтрованный воздух, воздушно-масляная смесь			
Рабочее давление	0,5–10 бар			
Температура среды	5–60° С			
Материалы конструкции	Корпус цилиндра, шток — нержавеющая сталь, Алюминий, латунь, нитрил, полиуретан, сталь, ацеталь.			
Виды монтажа	Монтаж на передней лапе, монтаж на двух лапах, передняя цапфа, задняя цапфа			
Принадлежности	Опора угловая (со стороны задней крышки), опора угловая (подходит для передней и задней сторон), вилка штока, позиционер штока, наконечник штока со сферическим шарниром			

* Для получения информации о цилиндрах с нестандартными или удлиненными штоками обращайтесь к своему менеджеру.

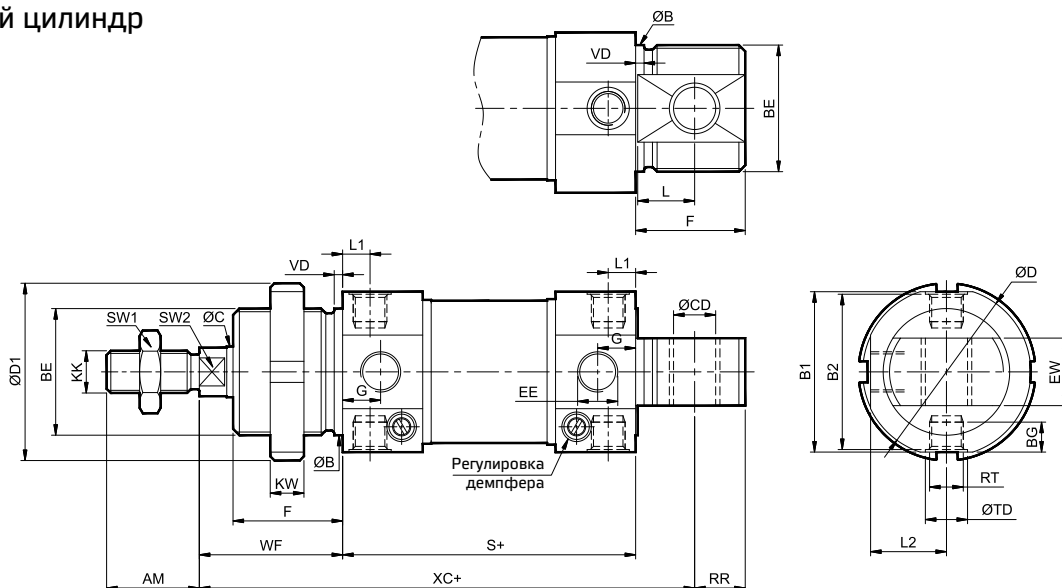
Усилие на штоке (сила в Н: 1 Н = 0,1 кгс)

Диаметр поршня Ø (в мм)	Ø штока (в мм)		Рабочее давление в бар								
			2	3	4	5	6	7	8	9	10
32	12	Выдвижение	145	217	289	362	434	507	579	651	724
		Втягивание	124	187	249	311	373	435	498	559	622
40	16	Выдвижение	226	339	452	565	678	792	905	1018	1130
		Втягивание	190	285	380	475	570	665	760	855	950
50	20	Выдвижение	353	530	707	883	1060	1237	1413	1590	1767
		Втягивание	297	445	594	742	891	1039	1187	1336	1484
63	20	Выдвижение	561	842	1122	1403	1683	1964	2244	2525	2805
		Втягивание	505	757	1009	1261	1514	1766	2018	2270	2523

(Вышеуказанные значения приведены с учетом потери на трение)

Пневматический цилиндр • Серия А75, А76

Базовый цилиндр



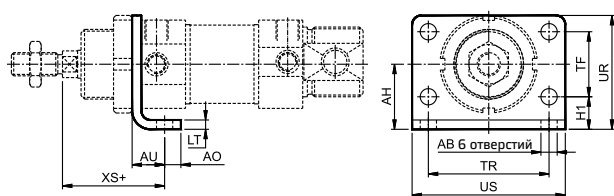
+ Добавить ход

Диаметр поршня Ø	BE	F	ØCD E10	L	RR	G	EE	L1	VD	L2	BG	TD H10	B h9	D1	C	D	S	Доп.	XC	Доп.
32	M30x1,5	26	10	13	12	9	G1/8	6,5	2	18	6,5	10	30	42	12	40	69,5	±1	117,5	±1
40	M38x1,5	30	12	15	14	12	G1/4	10	3	22,5	8	12	38	50	16	49	84,5		139,5	
50	M45x1,5	33	16	16	16	12	G1/4	9	3	27,5	10	14	45	60	20	59	86		147	
63	M45x1,5	33	16	16	16	13	G3/8	9,5	3	35	15	16	45	60	20	73	94		156,2	

Диаметр поршня Ø	WF	Доп.	KW	EW d13	B1	B2	SW1	SW2	KK	AM	RT	Допуск хода
32	34	±1,3	8	16	38	36,8	17	10	M10x1,25	22	M8x1	+ 20
40	39		10	18	46	44,8	19	13	M12x1,25	24	M10x1	
50	44		10	21	57	55,8	24	17	M16x1,5	32	M12x1,5	
63	45	±1,5	10	21	70	67	24	17	M16x1,5	32	M14x1,5	+ 2,5 0

Виды монтажа пневмоцилиндра серии А75, А76

Монтаж на передней лапе

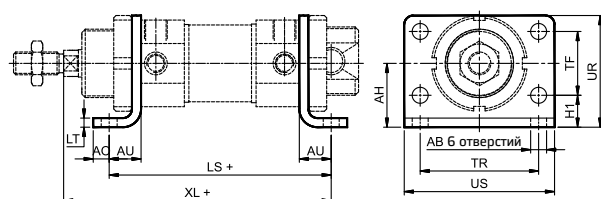


+ Добавить ход

Диаметр поршня Ø	UR ±0,5	AB H13	TR ±0,2	AH	Доп.	AO	AU	LT	US	TF	H1	XS	Доп.	№ для заказа
32	49	7	52	28	±0,3	7	14	4	66	28	14	44	±1,6	ML4032
40	58	9	60	33		10	20	5	80	30	18	54		ML4040
50	70	9	70	40		10	20	6	90	40	20	58		ML4050
63	80	9	76	45		10	20	6	96	50	20	59		±1,8

* Подходит для рассверловки

Монтаж на двух лапах



+ Добавить ход

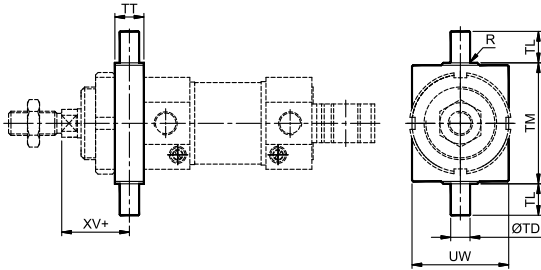
Диаметр поршня Ø	UR ±0,5	AB H13	TR ±0,2	AH	Доп.	AO	AU	LT	US	LS ±1,4	XL ±1,5	TF	H1	№ для заказа
32	49	7	52	28	±0,3	7	14	4	66	97,5	117,5	28	14	MS4032
40	58	9	60	33		10	20	5	80	124,5	143,5	30	18	MS4040
50	70	9	70	40		10	20	6	90	126	150	40	20	MS4050
63	80	9	76	45		10	20	6	96	134	159	50	20	MS4063

* Подходит для рассверловки

4 Пневматические приводы

Пневматический цилиндр • Серия А75, А76

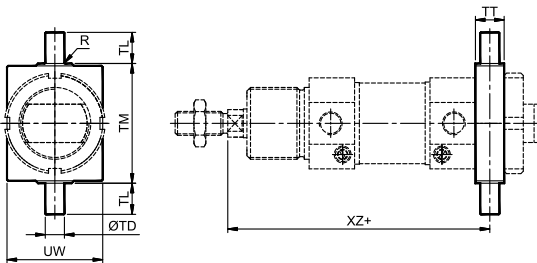
Передняя цапфа



+ Добавить ход

Диаметр поршня Ø	TD f8	TL h14	TM h14	UW	TT	R	XV	Доп.	Код для заказа
32	8	13	50	40 ^{±0,5}	12	0,5	28	±1,5	MT030
40	10	16	60	50	15	0,5	31,5		MT038
50	12	18	80	65	20	1	34		MT045
63	12	18	80	65	20	1	35	±1,8	MT045

Задняя цапфа

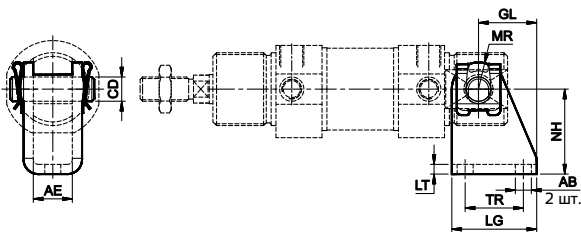


+ Добавить ход

Диаметр поршня Ø	TD f8	TL h14	TM h14	UW	TT	XZ ±1,5	R	Код для заказа
32	8	13	50	40 ^{±0,5}	12	109,5	0,5	MT030
40	10	16	60	50	15	131	0,5	MT038
50	12	18	80	65	20	140	1	MT045
63	12	18	80	65	20	149	1	MT045

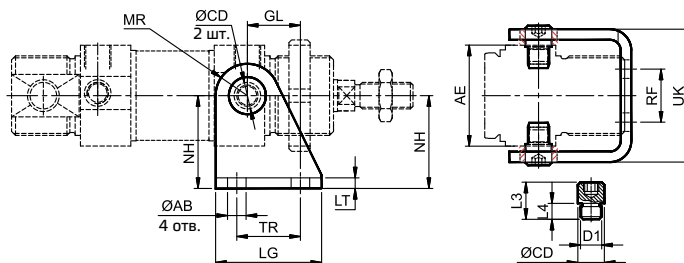
Дополнительные принадлежности для пневмоцилиндров серии А75, А76

Опора угловая (подходит для передней и задней сторон)



Диаметр поршня Ø	AE H13	AB H13	LT	NH	Доп.	MR	ØCD e8	TR	Доп.	GL	LG	Код для заказа
32	16,1	6,6	4	35	+0,4	11	10	24	±0,2	18,5	35	AA030
40	18,1	9	5	40	-0,2	13	12	30		24,5	45	AA038
50 и 63	21,1	9	6	45	+0,5 -0,2	14	16	34		28	50	AA045

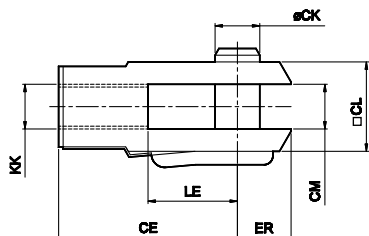
Опора угловая (подходит для передней и задней крышек)



Диаметр поршня Ø	ØCD H8/f8	AE	D1	NH	GL	LT	ØAB H14	L3	L4	Доп.	MR	P4	Доп.	TR	UK	LG	Код для заказа
32	10	38,1	M8x1	35	20	4	7	14	6	±0,1	12	20	±0,2	24	50,1	40	AD032
40	12	46,1	M10x1	40	27	4	9	17	7,5		13	28		30	60,1	50	AD040
50	14	57,1	M12x1,5	45	30	6	9	20,5	9,5		14	36		34	74,1	54	AD050
63	16	70,4	M14x1,5	50	34	6	9	26,5	13,5		15	42		35	88,1	65	AD063

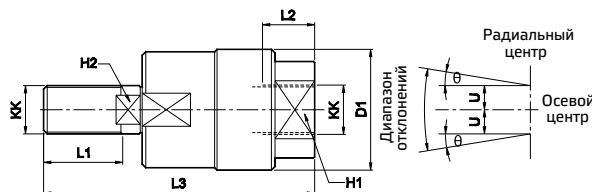
Пневматический цилиндр • Серия А75, А76

Вилка штока (ISO 8140)



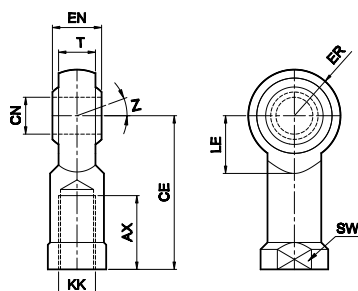
Диаметр поршня Ø	KK	CE	CK f 8	CM B12	LE	ER макс.	CL	Код для заказа
32	M10x1,25	40	10	10	20	16	20	AF010
40	M12x1,25	48	12	12	24	19	24	AF012
50/63	M16x1,5	64	16	16	32	25	32	AF016

Позиционер штока



Диаметр поршня Ø	KK	L1	L2	L3	H1	H2	D1	U	±θ°	Код для заказа
32	M10x1,25	20	14	65	17	8	28	0,75	5	AR010
40	M12x1,25	22	18	75	19	10	32		5	AR012
50/63	M16x1,5	25	22	91	27	13	41		5	AR016

Наконечник штока со сферическим шарниром







Диаметр поршня Ø	KK	CN H9	T	PVC h12	CE	LE мин.	ER макс.	AX	SW	Z	Код для заказа
32	M10x1,25	10	10,5	14	43	15	14	20	17	13°	AP010
40	M12x1,25	12	12	16	50	17	16	22	19		AP012
50/63	M16x1,5	16	15	21	64	22	21	28	22	15°	AP016

4 Пневматические приводы

Пневматический цилиндр • Серия А75, А76

Порядок заказа

A																																														
A		Модель	Поршень, Ø (мм)	Ход (мм)	Виды монтажа																																									
76	Стандарт. цилиндр	<table border="1"> <tr><td>032</td><td>- Ø 32</td></tr> <tr><td>040</td><td>- Ø 40</td></tr> <tr><td>050</td><td>- Ø 50</td></tr> <tr><td>063</td><td>- Ø 63</td></tr> </table>	032	- Ø 32	040	- Ø 40	050	- Ø 50	063	- Ø 63	<table border="1"> <tr><td>025</td><td>- 25</td></tr> <tr><td>040</td><td>- 40</td></tr> <tr><td>050</td><td>- 50</td></tr> <tr><td>080</td><td>- 80</td></tr> <tr><td>100</td><td>- 100</td></tr> <tr><td>125</td><td>- 125</td></tr> <tr><td>160</td><td>- 160</td></tr> <tr><td>200</td><td>- 200</td></tr> <tr><td>250</td><td>- 250</td></tr> <tr><td>300</td><td>- 300</td></tr> <tr><td>320</td><td>- 320</td></tr> <tr><td>400</td><td>- 400</td></tr> <tr><td>500</td><td>- 500</td></tr> </table>	025	- 25	040	- 40	050	- 50	080	- 80	100	- 100	125	- 125	160	- 160	200	- 200	250	- 250	300	- 300	320	- 320	400	- 400	500	- 500	<table border="1"> <tr><td>L</td><td>- монт. на передн.лапе</td></tr> <tr><td>D</td><td>- монтаж на 2-х лапах</td></tr> <tr><td>M</td><td>- передняя цапфа</td></tr> <tr><td>N</td><td>- задняя цапфа</td></tr> </table>	L	- монт. на передн.лапе	D	- монтаж на 2-х лапах	M	- передняя цапфа	N	- задняя цапфа
032	- Ø 32																																													
040	- Ø 40																																													
050	- Ø 50																																													
063	- Ø 63																																													
025	- 25																																													
040	- 40																																													
050	- 50																																													
080	- 80																																													
100	- 100																																													
125	- 125																																													
160	- 160																																													
200	- 200																																													
250	- 250																																													
300	- 300																																													
320	- 320																																													
400	- 400																																													
500	- 500																																													
L	- монт. на передн.лапе																																													
D	- монтаж на 2-х лапах																																													
M	- передняя цапфа																																													
N	- задняя цапфа																																													
75	Магнитный цилиндр																																													

Пример:

Код для заказа стандартного цилиндра с Ø поршня 32 мм, ходом 100 мм с монтажом на двух лапах: А76 032 100 D.



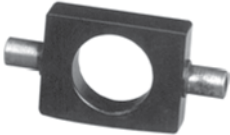
Примечание:

При заказе цилиндра с Ø поршня 32 мм, ходом 100 мм будет поставлен базовый цилиндр А76 032 100.

Для повторного заказа при указании данных с шильдика цилиндра отдельно указывайте способ монтажа.

При заказе принадлежностей указывайте коды деталей из соответствующих таблиц.

При отдельном заказе монтажных комплектов (если они требуются отдельно) необходимо использовать нижеуказанные коды для заказа

Диаметр поршня Ø	Монтаж на передней лапе	Монтаж на двух лапах	Цапфа (передняя или задняя)
			
32	ML4032	MS4032	MT030
40	ML4040	MS4040	MT038
50	ML4050	MS4050	MT045
63	ML4063	MS4063	MT045

Для получения информации об особых требованиях к цилиндрам или иной дополнительной информации обращайтесь к своему менеджеру.

Пример:

Код для заказа базового цилиндра с Ø поршня 32 мм, ходом 100 мм: А76 032 100.